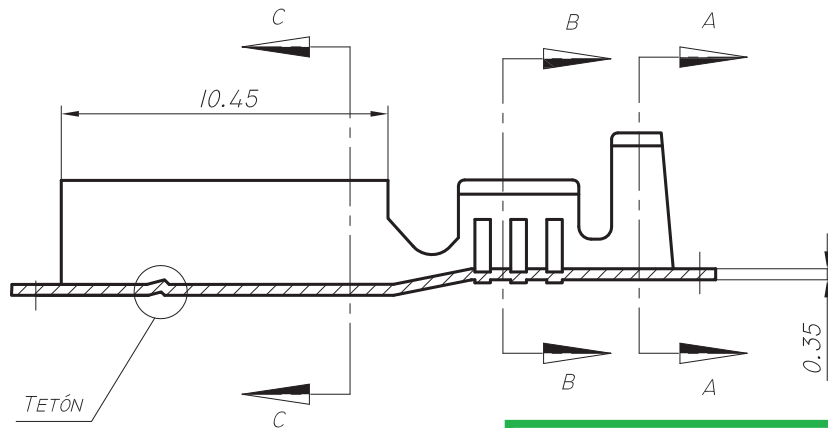
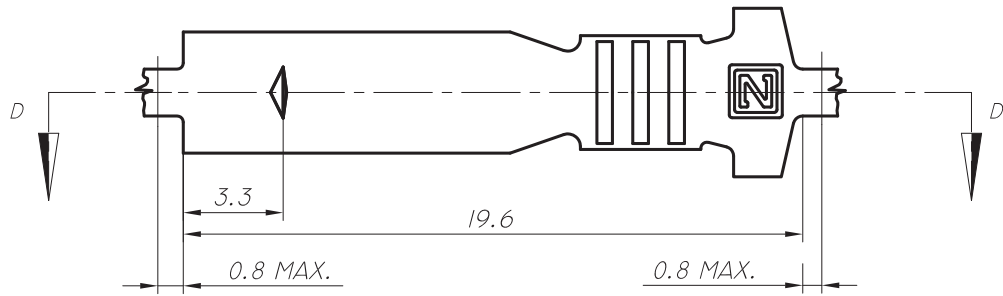


CODIGO	SECCION DEL CONDUCTOR [MM <sup>2</sup> ]	INS. [KG]	1°EXT. [KG]	10°EXT. [KG]	P/MACHO Ø	OBSERVACIONES
11017XX384 (17384)	0.50 / 1.50	≤ 5.0	2.75 / 5.5	≥ 2.2	3.70	

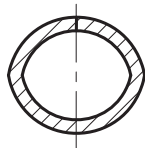
3



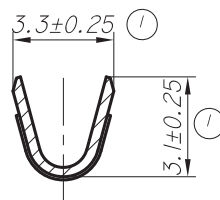
CORTE D-D

**ESTE PLANO ESTA SUJETO A MODIFICACIONES SIN PREVIO AVISO**

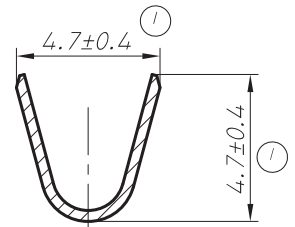
**COPIA NO CONTROLADA**



CORTE C-C



CORTE B-B



CORTE A-A

16.02.11	3	SE MODIFICA LA SECCION DEL CONDUCTOR, ERA 0.60 / 1.50.	G.G.		
16.01.06	2	SE ELIMINA DEL CUADRO EL SECTOR MATERIAL.	L.L.	O.A.C.	GARCIA
08.06.05	1	TOLERANCIA ERA ±0.15.	L.L.	O.A.C.	GARCIA
FECHA	Nº	MODIFICACIONES	DIBUJO	REVISO	APROBO



INDUSTRIAS ZETA S.R.L.

TOLERANCIA NO ACOTADA:

LINEAL: ±0.15

ANGULAR: ± 1°

MATERIAL: LATON	ESCALA: 4:1	DIBUJO	REVISO	APROBO
CODIGO MAS: /E = TERMINACION ESTAÑADA /N = TERMINACION NIQUELADA /P = TERMINACION PLATEADA /S = PIEZA SUELTA	HOJA: 4 DE 4	P.S.	O.A.C.	GARCIA
		21.II.02	21.II.02	21.II.02

DENOMINACION: TERMINAL TUBO HEMBRA

PLANO PARA CLIENTE Nº: 17000